



Settimana della Biodiversità Pugliese

Agricoltura
Alimentazione
e Ambiente

20-26 MAGGIO 2023



REGIONE PUGLIA
ASSESSORATO AGRICOLTURA



MINISTERO DELL'AGRICOLTURA
DELLA SOVRANITÀ ALIMENTARE
E DELLE FORESTE



UNIVERSITÀ
DEGLI STUDI DI BARI
ALDO MORO
DIPARTIMENTO DI SCIENZE DEL SUOLO,
DELLA PIANTA E DEGLI ALIMENTI - D.I.S.S.P.A.



Settimana
della
Biodiversità
Pugliese
Agricoltura
Alimentazione
e Ambiente

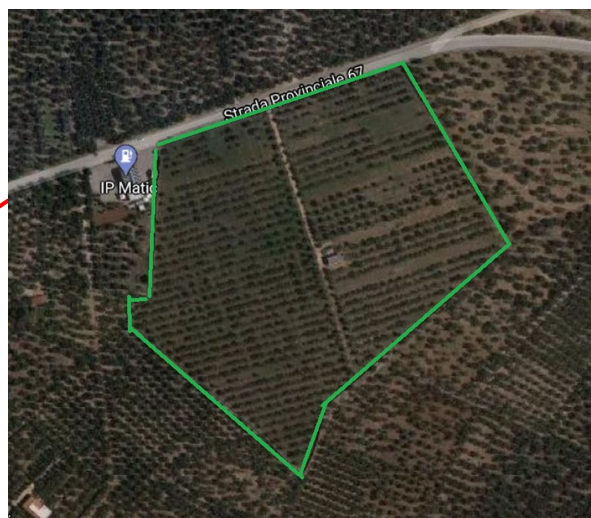
20-26
MAGGIO
2023

Conservazione dei campi collezione di mandorlo e valutazione di nuove costituzioni



L. Gaeta, R. Leogrande, C. Vitti, M. Mastrangelo

Campi di germoplasma di mandorlo del CREA Agricoltura e Ambiente

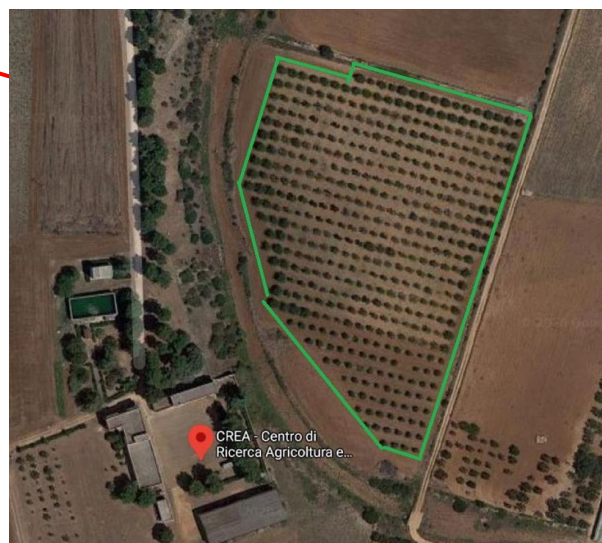


Bitetto

Azienda sperimentale “La Piantata”

ca. 6 ha di estensione

220 accessioni (tra italiane, straniere e nuove selezioni)



Rutigliano

Azienda sperimentale “Venezian Scarascia”

ca. 2 ha di estensione

33 accessioni (tra italiane, straniere e nuove selezioni)



Settimana
della
Biodiversità
Pugliese
Agricoltura
Alimentazione
e Ambiente

20-26
MAGGIO
2023

Gestione ordinaria del campo collezione di Bitetto

Trinciatura (prima e dopo)



Potature

Trattamenti fitosanitari



Concimazioni primaverili e autunnali



Caratterizzazione dei parametri carpologici di accessioni e valutazione delle proprietà nutrizionali dei semi

SAS 60

Parentali: "Mollese" x "Filippo Ceo"



n.	DESCRITTORI	Note
<i>Frutto in guscio</i>		
1	Lunghezza media: 23.47 mm	Dati medi anno 2021
2	Larghezza media: 20.60 mm	Dati medi anno 2021
3	Forma (visione laterale): ovata	1
4	Intensità del colore: chiaro	1
5	Spessore guscio medio: 3.00 mm	Dati medi anno 2021
6	Durezza del guscio: duro	2
7	Sutura ventrale: chiusa	1
8	Incisioni del guscio (pori): moderatamente poroso	1
<i>Seme</i>		
1	Dimensione (lunghezza - larghezza - spessore medi): 18.00 - 13.70 - 6.91 mm	Dati medi anno 2021
2	Intensità del colore marrone del tegumento: medio	

Redazione di 10 schede per 10 selezioni (2021):

- 1) SAS 2 ('**Filippo Ceo**' x 'Rachele')
- 2) SAS 3 (da seme x 'Catalini')
- 3) SAS 6 ('**Filippo Ceo**' x 'Rachele')
- 4) SAS 7 (da seme x 'Catalini')
- 5) SAS 11 ('Mollese' x '**Filippo Ceo**')
- 6) SAS 17 ('**Filippo Ceo**' x 'Rachele')
- 7) SAS 23 ('**Filippo Ceo**' x albicocco)
- 8) SAS 33 ('Rana' x pesco)
- 9) SAS 60 ('Mollese' x '**Filippo Ceo**')
- 10) SAS 97 ('Mollese' x 'Triana')

3	Forma: ellittica	1
4	Sapore: dolce	
5	Incidenza dei semi doppi: assente	2

n.	Dati carpo-produttivi e nutrizionali	Note
1	Produzione in guscio: 5.95 kg/albero	Dati medi anno 2021
2	Produzione in sgusciato: 1.08 kg/albero	Dati medi anno 2021
3	Peso singola mandorla: 4.10 g	Dati medi anno 2021
4	Peso singolo seme: 0.76 g	Dati medi anno 2021
5	Caratteristiche nutrizionali: umidità 6.20 (%), resa in olio 49.88 (%), contenuto in tocoferolo 174.87 (mg/kg)	Dati medi anno 2021

⁵ Riferimento: descrizione descrittori morfologici in allegato.

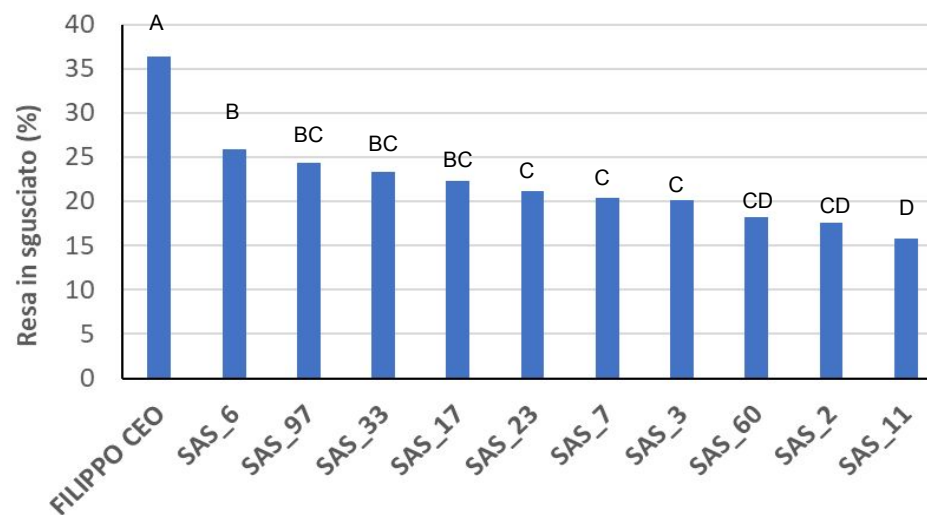
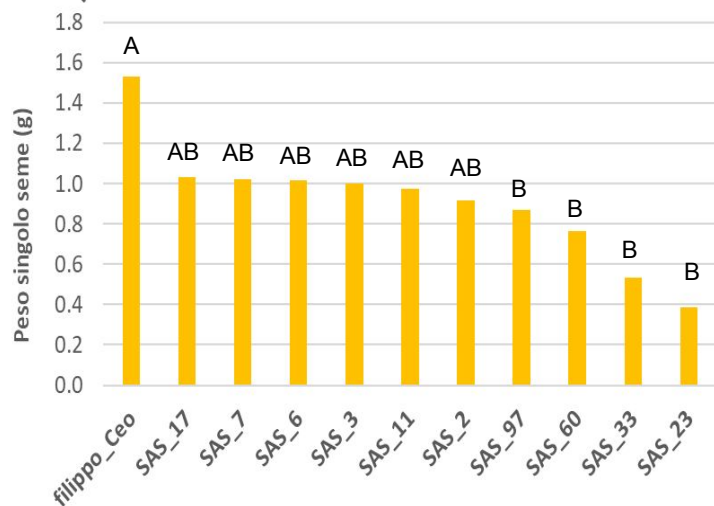
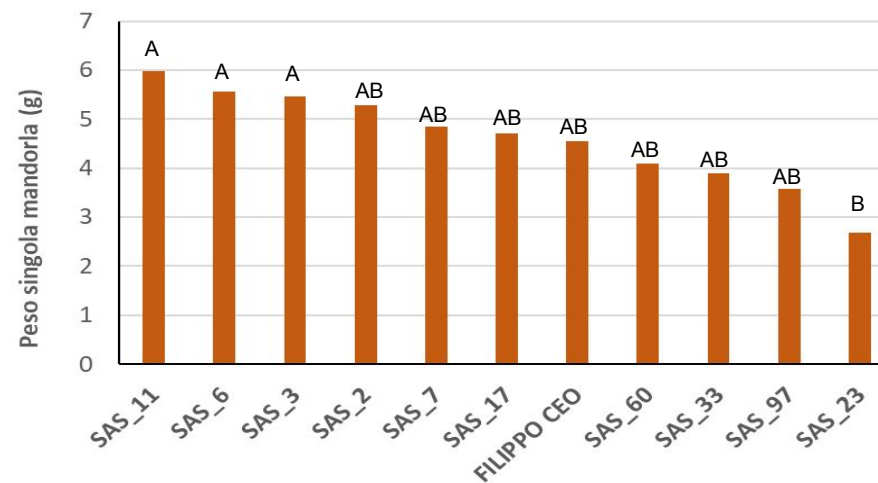
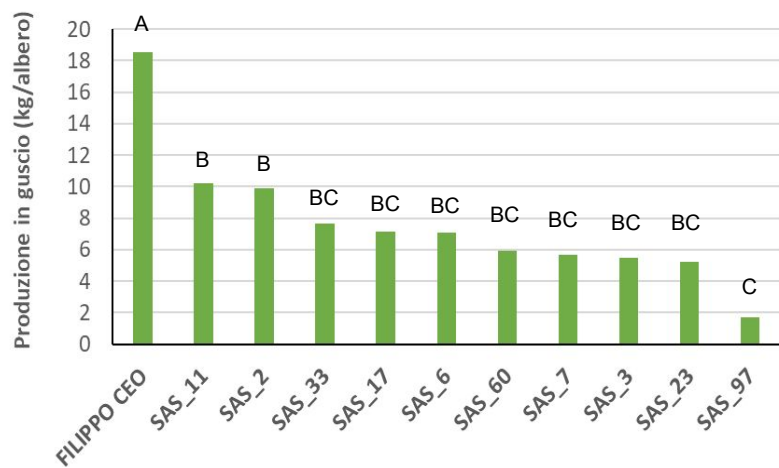
⁶ A. Godini e F. Monasta (1991). Mandorlo. In: AAVV (1991). Frutticoltura speciale, REDA, pp: 387-389.



Settimana
della
Biodiversità
Pugliese
Agricoltura
Alimentazione
e Ambiente

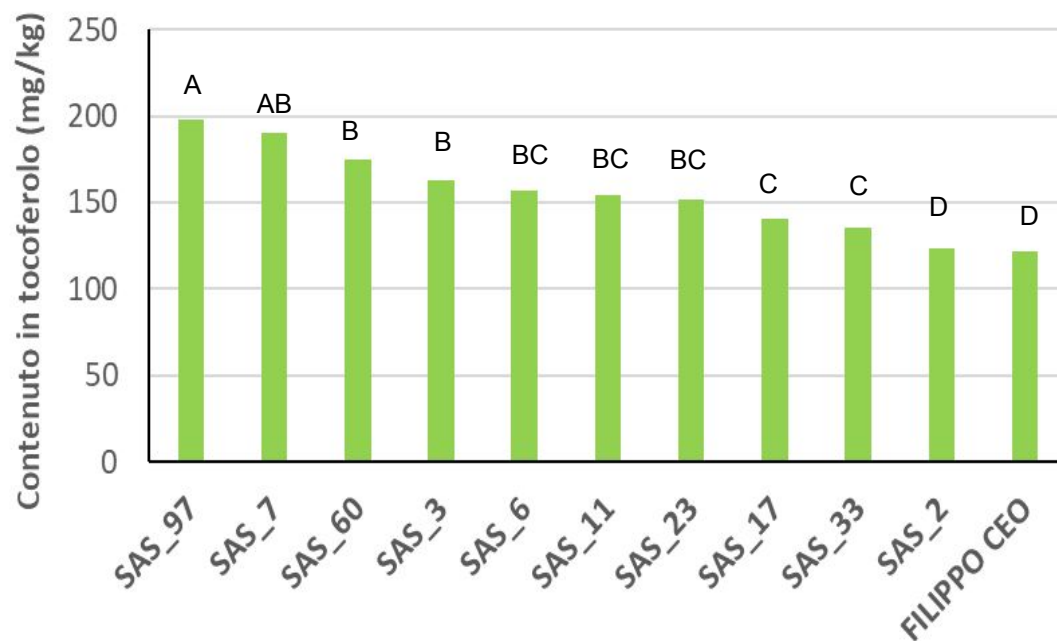
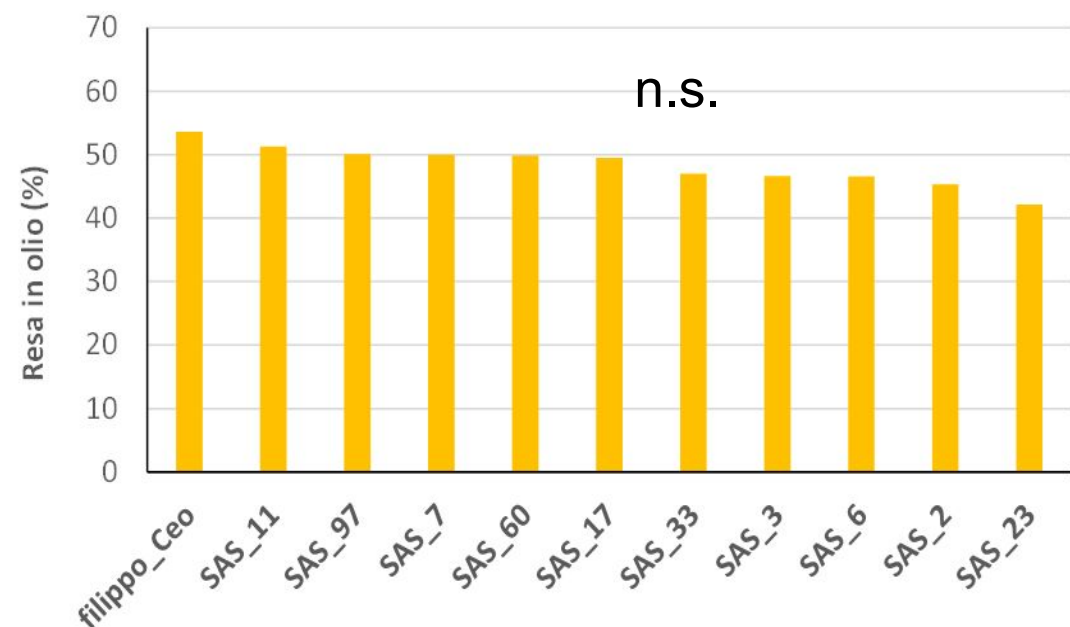
20-26
MAGGIO
2023

Confronto dei parametri carpo-produttivi e nutrizionali



SNK test; $p \leq 0,01$

Confronto dei parametri carpo-produttivi e nutrizionali



SNK test; $p \leq 0,01$

Contenuto in olio su Filippo Ceo in accordo con quanto osservato da Summo et al., 2017 (56%) e da Massantini e Frangipane, 2022 (46%)



In mandorlo potrebbe essere utile considerare, nei futuri programmi di breeding, le cultivar ad alto contenuto in tocoferolo (Çelik et al., 2019)